

### 3 Snapshot

Mit der Snapshotfunktion können Einstellungen, Schweiß- und Diagnosedaten in einer einzelnen ZIP-Datei zusammengefasst werden. Bei Supportanfragen kann sich unsere Serviceabteilung mit Hilfe dieser Datei sehr schnell ein umfassendes Bild Ihres Systems verschaffen und Sie bei der Prozessoptimierung und Fehlersuche optimal unterstützen. Die Datei wird automatisch in ihrer Größe beschränkt, so dass ein einfacher Versand per E-Mail möglich ist.

Aus einem Snapshot kann ab Werk eine einsatzbereite Ersatzsteuerung incl. der gespeicherten Parameter und Einstellungen aufgebaut werden. Die Snapshotdatei erfüllt somit auch die Funktionalität eines Backups.

Das Erstellen eines Snapshots kann auf zwei verschiedene Arten erfolgen.

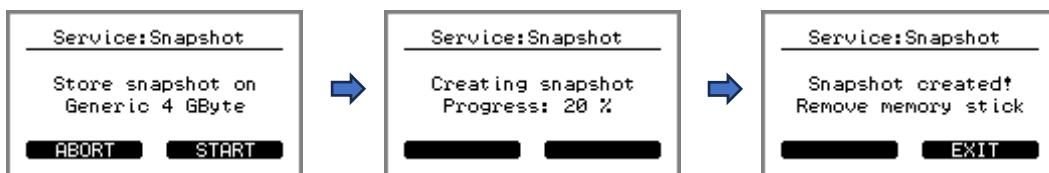
#### 3.1 Erstellung direkt an der Steuerung (USB-Stick)

Über das Servicedisplay der Steuerung (Schaltschrank) kann der Snapshot auf einem handelsüblichen USB-Stick gespeichert werden. Der Snapshot wird über den Menüpunkt: **Service** → **Snapshot** erstellt.

Die Navigation durch die Menüpunkte erfolgt mit den Pfeiltasten (links/rechts). Die beiden oberen Tasten haben jeweils die im Display angezeigte schwarz hinterlegte Funktion.



An diesem Punkt den USB-Stick einstecken und ein paar Sekunden warten, bis dieser erkannt wurde.

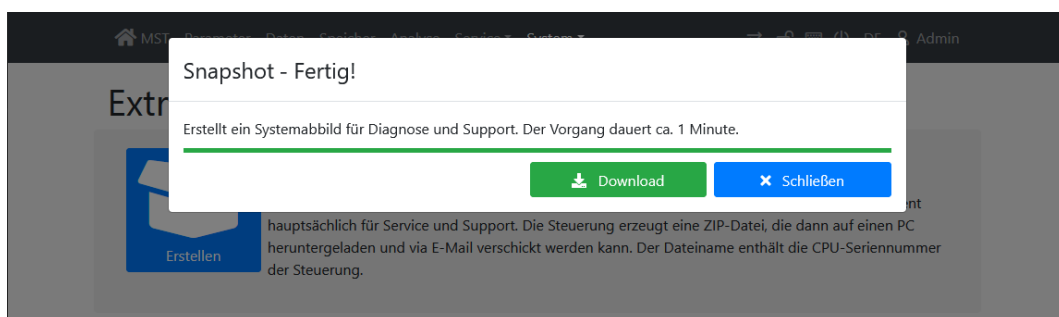
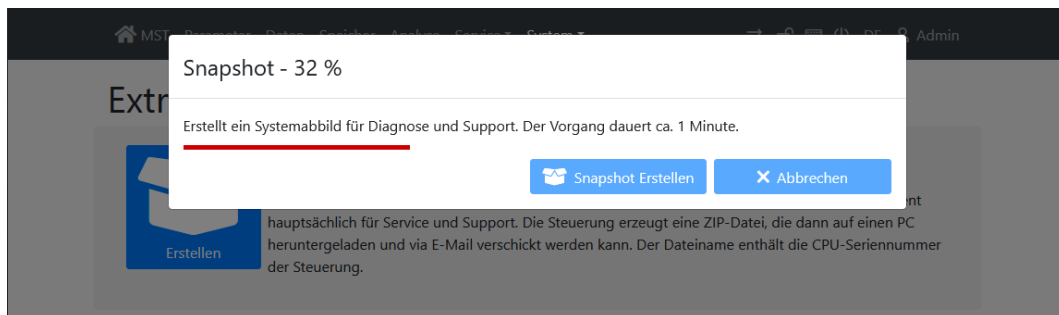
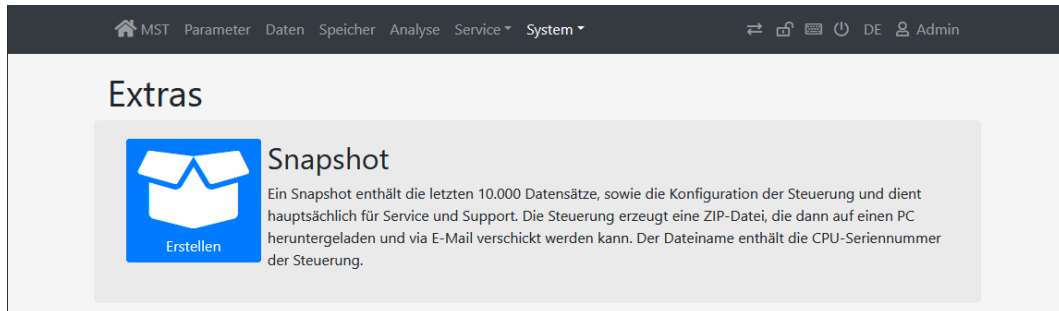


Auf dem Speichermedium werden Sie nun eine Datei nach dem Schema **t13-snapshot-123456.zip** finden. Diese können Sie per E-Mail an Ihren Ansprechpartner senden.

### 3.2 Erstellung über Weboberfläche (Netzwerk)

Die Snapshotfunktion finden Sie im Menüpunkt: **System** → **Extras**.

In Abhängigkeit Ihrer individuellen Benutzerkonfiguration kann es notwendig sein, sich mit einem höheren Benutzerlevel einzuloggen (Standardeinstellung, User: Admin Passwort: Admin). In älteren Versionen ist die Snapshotfunktion im Menü unter **System** → **Information** zu finden.



Das Erstellen des Snapshots kann ein paar Minuten in Anspruch nehmen. Am Ende des Vorgangs können Sie die Datei mit dem Button Download abspeichern.

**Achtung:** Sie benötigen Zugriff auf das Dateisystem des Computers auf dem sie den Browser ausführen, um die Snapshotdatei an uns weiter geben zu können. Ein Einbaupanel ohne Speicherfunktion ist dazu nicht geeignet.